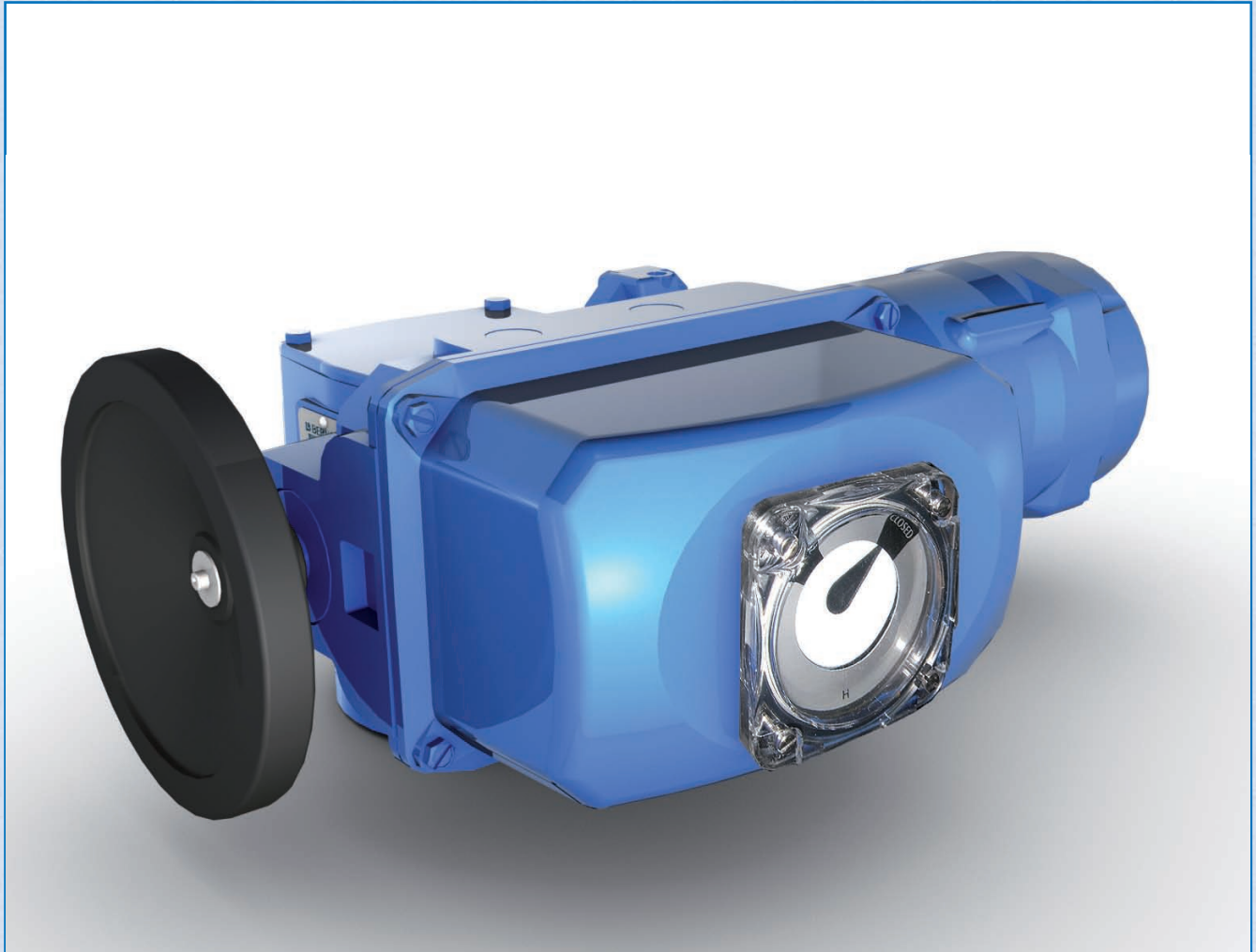


## 90° Schwenkantrieb für Stell- und Regelbetrieb Nenn Drehmoment bis 600 Nm

### Quarter-turn actuator for on/off a. control operation Max. torque 600 Nm



#### Merkmale

- Betriebsarten: S4-30%-Stellbetrieb und S4-50%-Regelbetrieb Klasse III
- Schutzart IP 67
- Mechanische Endlagenbegrenzung 90°, ± 2° justierbar
- Je 1 Wegenschalter (Wechsler) für die Endlagen „AUF“ und „ZU“
- Je 1 Drehmomentschalter (Wechsler) für die Laufrichtung „Öffnen“ und „Schließen“
- Temperaturwächter im Motor
- Alle Anschlüsse sind potentialfrei auf nummerierte Klemmen geführt
- Mechanische Stellungsanzeige
- Handrad für „NOT“-Betätigung
- Selbsthemmendes Getriebe
- ASP: Zwischengetriebe „P“ bewirkt längere Stellzeit

#### Characteristics

- *Class of rating: S4-30%-duty cycle and S4-50%-duty cycle class III*
- *System of protection IP 67*
- *1/4 turn stop screws 90°, ± 2° adjustable*
- *One travel limit microswitch for position „open“ and one for „closed“*
- *Two adjustable torque limit switches (one for each direction of rotation)*
- *Motor with built-in thermal protection*
- *All connections are potential-free on a numbered terminal strip guided*
- *Position indicator*
- *With handwheel for manual operating*
- *Without torque limiting device*
- *ASP: intermediate gear „P“ is for a longer floating time*

**Technische Daten Stellantrieb / Technical data on/off operation**

Motor/motor: Eine Phase/single phase 230 V 50 Hz

Max. Drehmo./ max torque [Nm]	Laufmoment/ operating torque [Nm]	Typ/ type	Stellzeit/ operating time [90°/s]	Flansch/ flange ISO	Leistung/ power [KW]	Motor/ speed [U/min]/ [rpm]	Nennstrom/ curren rated [A]	Anlaufstrom/ curren Start [A]	Cos $\varphi$	Wirkungsgrad/ efficiency %
200	140	AS18	<b>5</b>	F07/10	0,20	1500	2,5	3,5	0,9	36
250	140	AS25	5	F07/10	0,40	1500	6,0	7,0	0,9	24
300	140	AS25	<b>10</b>	F07/10	0,10	750	1,8	2,5	0,9	27
250	140	ASP	<b>30</b>	F07/10	0,03	1500	0,6	0,9	0,9	22
250	140	ASP	<b>60</b>	F07/10	0,03	1500	0,6	0,9	0,9	22
600	400	AS50	<b>30</b>	F10/07	0,06	1500	1,2	1,7	0,9	25
600	400	AS50	60	F10/07	0,04	750	1,0	1,3	0,9	20

Motor/motor: Drei Phasen/three phases 400 V 50 Hz

Max. Drehmo./ max torque [Nm]	Laufmoment/ operating torque [Nm]	Typ/ type	Stellzeit/ operating time [90°/s]	Flansch/ flange ISO	Leistung/ power [KW]	Motor/ speed [U/min]/ [rpm]	Nennstrom/ curren rated [A]	Anlaufstrom/ curren Start [A]	Cos $\varphi$	Wirkungsgrad/ efficiency %
200	140	AS18	<b>5</b>	F07/10	0,10	1500	0,6	1,1	0,6	40
250	140	AS25	5	F07/10	0,15	1500	0,7	2,1	0,6	58
300	140	AS25	<b>10</b>	F07/10	0,10	750	0,8	1,6	0,5	37
250	140	ASP	<b>30</b>	F07/10	0,03	1500	0,3	0,5	0,5	30
250	140	ASP	<b>60</b>	F07/10	0,03	1500	0,3	0,5	0,5	30
600	400	AS50	<b>30</b>	F10/07	0,06	1500	0,3	0,8	0,8	35
600	400	AS50	60	F10/07	0,06	750	0,6	0,9	0,4	40

**Technische Daten Regelantrieb / Technical data control operation**

Motor/motor: Eine Phase/single phase 230 V 50 Hz

Perm. Regelmo./ permanent torque [Nm]	Nenn-Moment/ nominal torque [Nm]	Typ/ type	Stellzeit/ operating time [90°/s]	Flansch/ flange ISO	Leistung/ power [KW]	Motor/ speed [U/min]/ [rpm]	Nennstrom/ curren rated [A]	Anlaufstrom/ curren Start [A]	Cos $\varphi$	Wirkungsgrad/ efficiency %
140	250	ASP	<b>30</b>	F07/10	0,03	1500	0,6	0,9	0,9	22
140	250	ASP	<b>60</b>	F07/10	0,03	1500	0,6	0,9	0,9	22
250	500	AS50	<b>30</b>	F10/07	0,06	1500	1,2	1,7	0,9	25
250	500	AS50	60	F10/07	0,06	750	1,5	2,4	0,8	29

Motor/motor: Drei Phasen/three phases 400 V 50 Hz

Perm. Regelmo./ permanent torque [Nm]	Nenn-Moment/ nominal torque [Nm]	Typ/ type	Stellzeit/ operating time [90°/s]	Flansch/ flange ISO	Leistung/ power [KW]	Motor/ speed [U/min]/ [rpm]	Nennstrom/ curren rated [A]	Anlaufstrom/ curren Start [A]	Cos $\varphi$	Wirkungsgrad/ efficiency %
140	250	ASP	<b>30</b>	F07/10	0,03	1500	0,3	0,5	0,5	30
140	250	ASP	<b>60</b>	F07/10	0,03	1500	0,3	0,5	0,5	30
250	500	AS50	<b>30</b>	F10/07	0,06	1500	0,3	1,8	0,8	35
250	500	AS50	60	F10/07	0,06	750	0,6	0,9	0,4	40

Zubehör für Stell- und Regelantrieb: Zwei zusätzliche Wegenschalter, Widerstandsferngeber, Blinkgeber, Selbsthalterrelais für die Drehmomentschalter, elektronische Stellungsmelder (0) 4...20 mA, Positioner Posigam+, Positioner Minigam+

Accessories for on/off- and control actuators: Two extra travel limit switches, rheostatic teletransmitter, flasher, relay bay for torque limit switches, electronic position transmitter (0) 4...20 mA, Positioner Posigam+, Positioner Minigam+